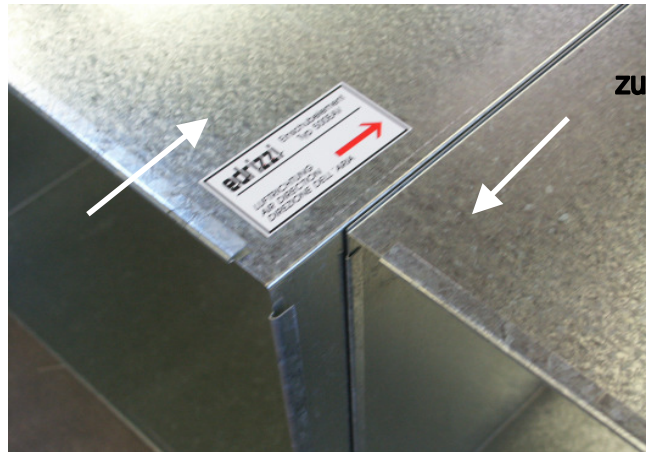




EINBAUANLEITUNG - zum Nachrüsten

1) edrizzi-Einschubelemente zusammensetzen:

Einschubelemente gleich ausrichten und zusammensetzen:



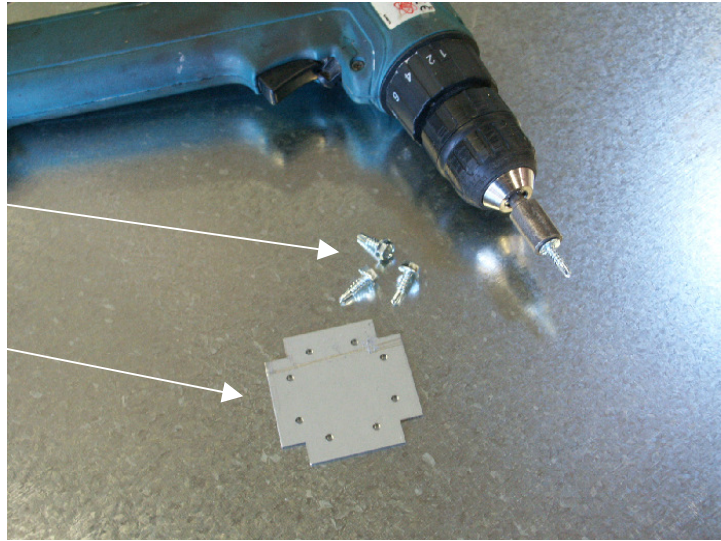
zusammenschieben



2) edrizzi-Einschubelemente mit edrizzi-Knotenelement verschrauben:

Schrauben

Knotenelement



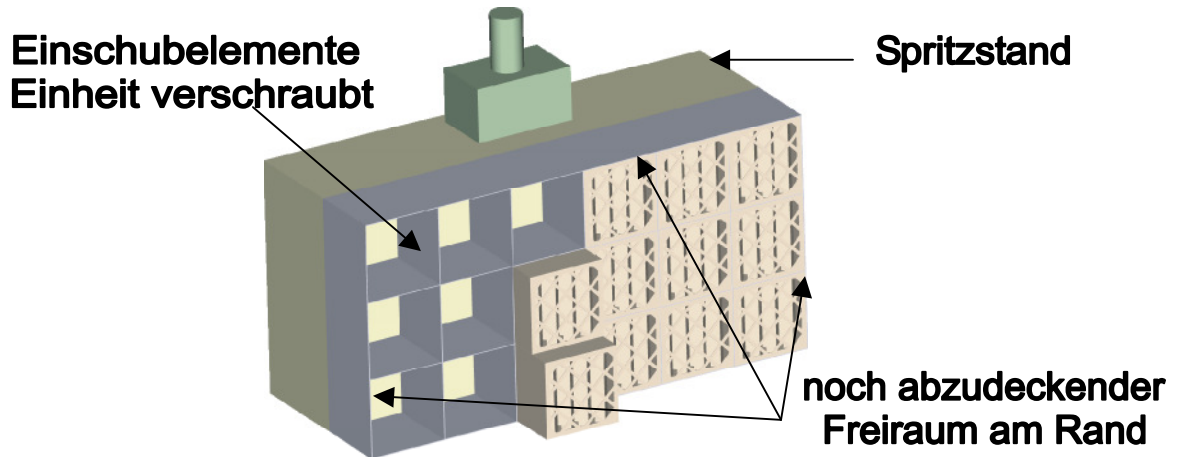
mit Elektroschrauber
verschrauben



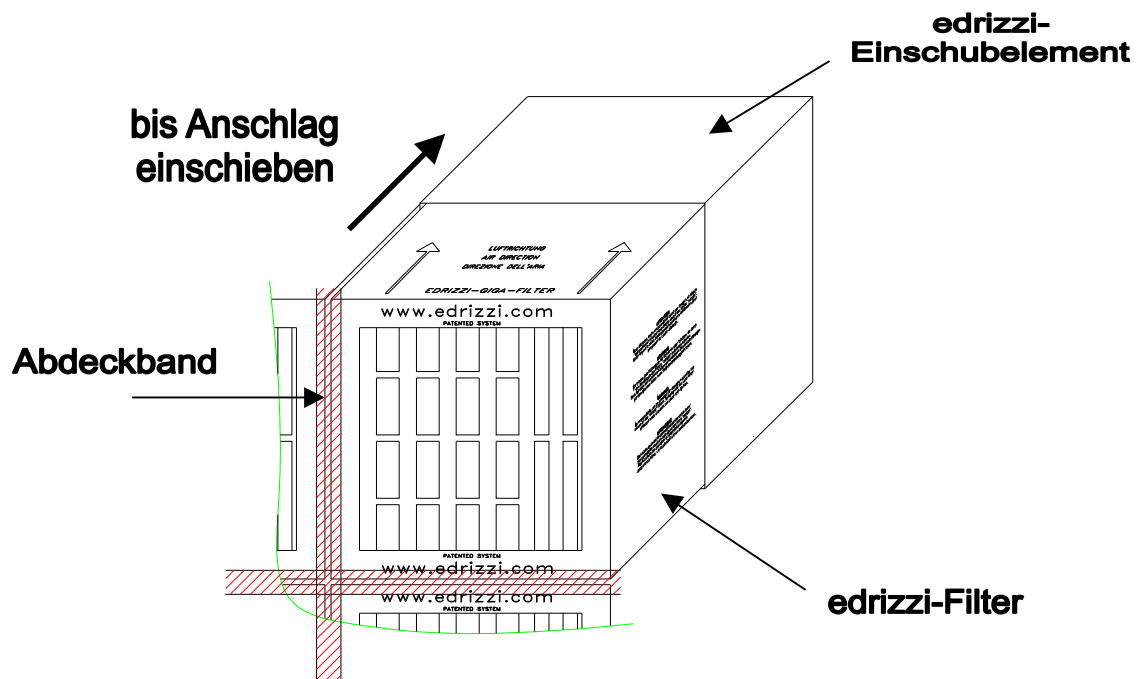
Ansicht von
innen



- 3) Zusammengesetzte Einschubelemente-Einheit vor oder in entsprechend vorbereiteten Spritzstand stellen und den noch freien Rand mittels Blechwinkel abdichten:



- 4) edrizzi Giga-Filter bis Anschlag einschieben (Achtung: Luftrichtung beachten).
Anschließend alle Filter mit Abdeckband abdichten:



5) **Einbau des U-Rohr-Manometers:**

U-Rohr-Manometer seitlich am Spritzstandkorpus (nicht Einschubelemente) an einer gut sichtbaren Stelle fixieren (auf halber Spritzstandhöhe). Danach eine Bohrung mit \varnothing 8mm ca. 10cm über U-Rohr-Manometer bohren und den Schlauch dort einführen. Jetzt nur mehr die mitgelieferte Tinte bis zur 0-Markierung einfüllen.

